

選購配件（另售）

連接用電纜線套件、可動連接用電纜線套件 中繼電纜線套件、可動中繼電纜線套件

RK II 系列備有附送連接馬達與驅動器間電纜線（1 m、2 m、3 m）的類型與未附送的類型。
馬達與驅動器間距離3 m使用時，請選用連接用電纜線套件或中繼電纜線套件。
需要彎曲電纜線時，請使用可動連接用電纜線套件或可動中繼電纜線套件。

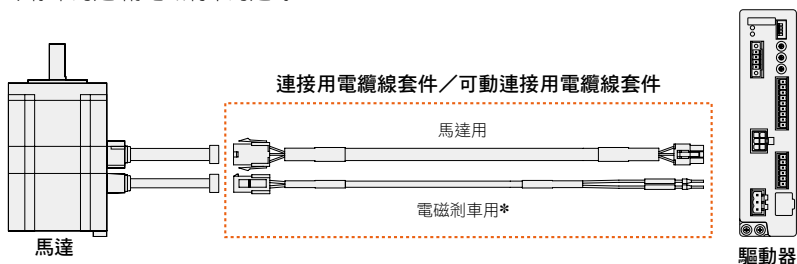
■系統構成

●不用附送的電纜線，連接馬達與驅動器間時

請使用連接用電纜線套件。

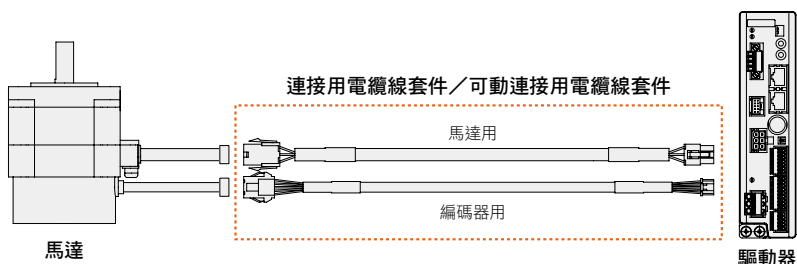
如須反覆彎曲電纜線時，請使用可動連接用電纜線套件。

◇標準馬達/附電磁剎車馬達時



*電磁剎車用電纜線為使用附電磁剎車馬達時所使用的電纜線。

◇附編碼器馬達時

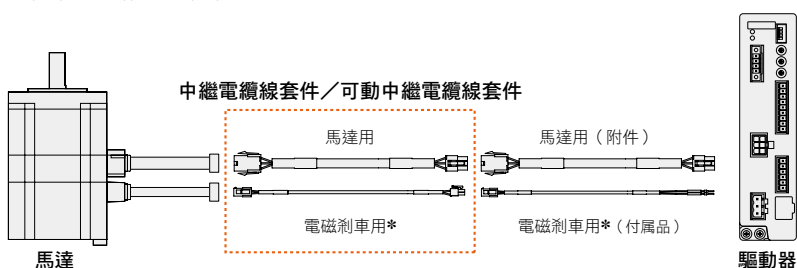


●使用附送的電纜線延長馬達與驅動器間距離時

請在附送的電纜線加上中繼電纜線套件後使用。

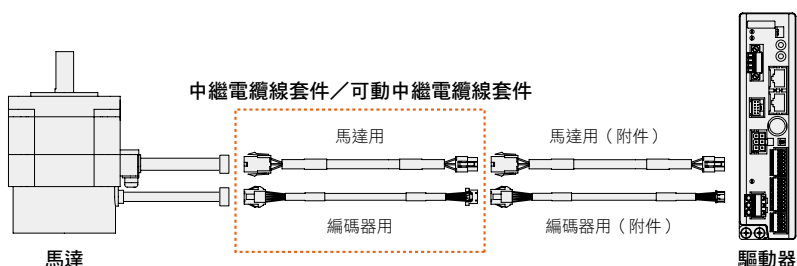
如需反覆彎曲電纜線時，請加上可動中繼電纜線套件後使用。

◇標準馬達/附電磁剎車馬達時



*電磁剎車用電纜線為使用附電磁剎車馬達時所使用的電纜線。

◇附編碼器馬達時



■注意事項

●RK II 系列中附送的電纜線與中繼電纜線套件或可動中繼電纜線套件使用時，電纜線總長請在20 m以下。

●馬達電磁剎車部的電纜線或編碼器部的電纜線，無法直接連接至驅動器。與驅動器連接時，請使用選購配件的連接用電纜線或產品附送的連接用電纜線（附送連接用電纜線產品）。

連接用電纜線套件、可動連接用電纜線套件

種類與售價

● 連接用電纜線套件

◇ 標準馬達用



馬達用電纜線

7天

品名	長度 L (m)	建議售價 (未稅)
CC010VPF	1	960元
CC020VPF	2	1,100元
CC030VPF	3	1,230元
CC050VPF	5	1,500元
CC070VPF	7	2,000元
CC100VPF	10	2,730元
CC150VPF	15	4,000元
CC200VPF	20	5,230元

◇ 附電磁剎車馬達用



馬達用電纜線



電磁剎車用電纜線

7天

品名	長度 L (m)	建議售價 (未稅)
CC010VPFB	1	1,420元
CC020VPFB	2	1,630元
CC030VPFB	3	1,850元
CC050VPFB	5	2,270元
CC070VPFB	7	2,920元
CC100VPFB	10	3,880元
CC150VPFB	15	5,540元
CC200VPFB	20	7,150元

◇ 附編碼器馬達用



馬達用電纜線



編碼器用電纜線

7天

品名	長度 L (m)	建議售價 (未稅)
CC010VPFE	1	2,190元
CC020VPFE	2	2,480元
CC030VPFE	3	2,810元
CC050VPFE	5	3,380元
CC070VPFE	7	4,190元
CC100VPFE	10	5,420元
CC150VPFE	15	7,500元
CC200VPFE	20	9,540元

● 可動連接用電纜線套件

◇ 標準馬達用



馬達用電纜線

7天

品名	長度 L (m)	建議售價 (未稅)
CC010VPR	1	1,250元
CC020VPR	2	1,460元
CC030VPR	3	1,620元
CC050VPR	5	1,960元
CC070VPR	7	2,620元
CC100VPR	10	3,580元
CC150VPR	15	5,230元
CC200VPR	20	6,810元

◇ 附電磁剎車馬達用



馬達用電纜線



電磁剎車用電纜線

7天

品名	長度 L (m)	建議售價 (未稅)
CC010VPRB	1	2,170元
CC020VPRB	2	2,540元
CC030VPRB	3	2,850元
CC050VPRB	5	3,500元
CC070VPRB	7	4,460元
CC100VPRB	10	5,880元
CC150VPRB	15	8,310元
CC200VPRB	20	10,650元

◇ 附編碼器馬達用



馬達用電纜線



編碼器用電纜線

7天

品名	長度 L (m)	建議售價 (未稅)
CC010VPRE	1	2,600元
CC020VPRE	2	3,060元
CC030VPRE	3	3,420元
CC050VPRE	5	4,350元
CC070VPRE	7	5,540元
CC100VPRE	10	7,270元
CC150VPRE	15	10,230元
CC200VPRE	20	13,120元

中繼電纜線套件、可動中繼電纜線套件

種類與售價

● 中繼電纜線套件

◇ 標準馬達用



馬達用電纜線

7天

品名	長度 L (m)	建議售價 (未稅)
CC010VPF	1	960元
CC020VPF	2	1,100元
CC030VPF	3	1,230元
CC050VPF	5	1,500元
CC070VPF	7	2,000元
CC100VPF	10	2,730元
CC150VPF	15	4,000元

◇ 附電磁剎車馬達用



馬達用電纜線



電磁剎車用電纜線

7天

品名	長度 L (m)	建議售價 (未稅)
CC010VPFBT	1	1,500元
CC020VPFBT	2	1,710元
CC030VPFBT	3	1,920元
CC050VPFBT	5	2,350元
CC070VPFBT	7	3,000元
CC100VPFBT	10	3,960元
CC150VPFBT	15	5,620元

◇ 附編碼器馬達用



馬達用電纜線



編碼器用電纜線

7天

品名	長度 L (m)	建議售價 (未稅)
CC010VPFET	1	2,190元
CC020VPFET	2	2,480元
CC030VPFET	3	2,810元
CC050VPFET	5	3,380元
CC070VPFET	7	4,190元
CC100VPFET	10	5,420元
CC150VPFET	15	7,500元

● 可動中繼電纜線套件

◇ 標準馬達用



馬達用電纜線

7天

品名	長度 L (m)	建議售價 (未稅)
CC010VPR	1	1,250元
CC020VPR	2	1,460元
CC030VPR	3	1,620元
CC050VPR	5	1,960元
CC070VPR	7	2,620元
CC100VPR	10	3,580元
CC150VPR	15	5,230元

◇ 附電磁剎車馬達用



馬達用電纜線



電磁剎車用電纜線

7天

品名	長度 L (m)	建議售價 (未稅)
CC010VPRBT	1	2,250元
CC020VPRBT	2	2,620元
CC030VPRBT	3	2,920元
CC050VPRBT	5	3,580元
CC070VPRBT	7	4,540元
CC100VPRBT	10	5,960元
CC150VPRBT	15	8,380元

◇ 附編碼器馬達用



馬達用電纜線



編碼器用電纜線

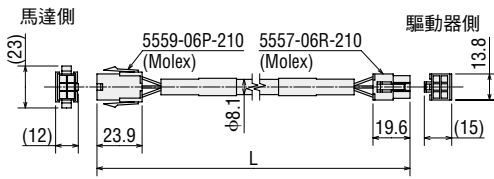
7天

品名	長度 L (m)	建議售價 (未稅)
CC010VPRET	1	2,600元
CC020VPRET	2	3,060元
CC030VPRET	3	3,420元
CC050VPRET	5	4,350元
CC070VPRET	7	5,540元
CC100VPRET	10	7,270元
CC150VPRET	15	10,230元

■外形圖 (單位 mm)

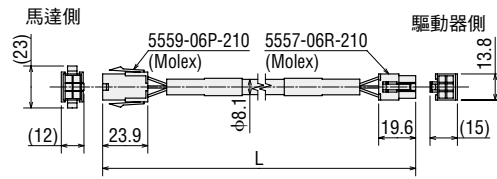
● 連接用電纜線

◇ 馬達用電纜線

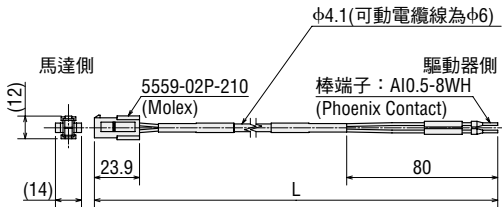


● 中繼電纜線

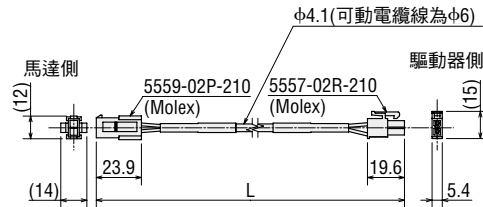
◇ 馬達用電纜線



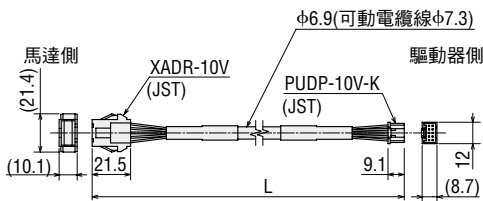
◇ 電磁剎車用電纜線



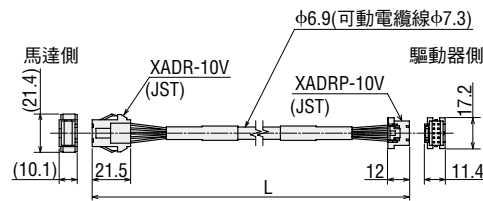
◇ 電磁剎車用電纜線



◇ 編碼器用電纜線

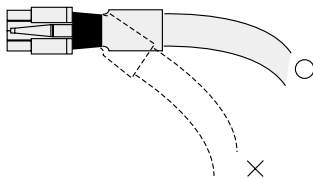


◇ 編碼器用電纜線

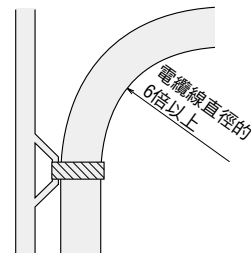


■可動電纜線使用上的注意事項

① 請勿彎曲電纜線連接器部分。

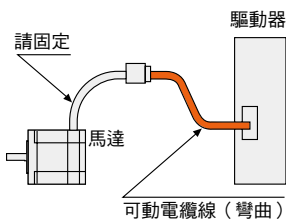


② 彎曲半徑請維持在電纜線徑的6倍以上使用。

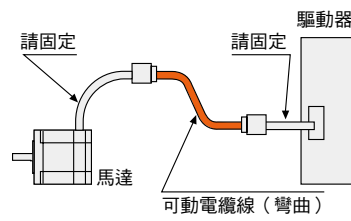


③ 馬達電纜線及附送的電纜線並非彎曲用。如要彎曲使用，請在可動電纜線部彎曲。

● 可動連接用電纜線



● 可動中繼電纜線



可撓式聯軸器

我們準備了最適合**RKII**系列的可撓式聯軸器。
如您已決定好欲使用的馬達／減速機種類或用途，即可簡單地選用建議尺寸的聯軸器。



聯軸器使用區分

聯軸器種類 \ 馬達機種	標準	TS減速機 PS減速機 諧和式減速機 FC減速機	用途
MCV聯軸器	◎	—	高精度定位、振動控制
MC聯軸器	◎	—	高精度定位
MCS聯軸器	○	◎	高強度、高精度定位

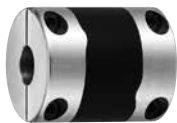
聯軸器種類與特徵

● MCV聯軸器

將防振橡膠在鋁合金製軸套間成型，為單件式構造的聯軸器。扭轉剛性高、正轉與逆轉的各種特性相同，因此適用於步進馬達的高精度定位運轉。

◇ 特徵

- 防振橡膠吸收馬達發生的振動。
- 高響應。
- 齒隙0。
- 有電氣絕緣性。



● MC聯軸器

為狹縫構造的單件式聯軸器。由於扭轉剛性高、低慣性，因而適用於高速定位、高響應控制。

◇ 特徵

- 齒隙0。
- 扭轉剛性高、具卓越的響應性。
- 低慣性。
- 備有固定螺絲（set screw）型、夾鉗式（clamping）型2種。



固定螺絲型



夾鉗型

● MCS聯軸器

採用鋁合金製軸套與樹脂製的十字軸結構，為3件式構造的聯軸器。不僅構造簡單，亦能確實傳達減速機型的高轉矩。

◇ 特徵

- 實現亦可對應減速機型馬達的高強度。
- 齒隙0。
- 有抑制振動效果。



聯軸器的選擇方法

● 標準型

參考範例說明由組合品名與被動軸徑選用聯軸器的步驟。

例) 組合品名：**RKS566AC-1** 被動軸徑：φ8

1. 由聯軸器選用表可知**RKS566AC-1**適用的聯軸器型為**MCV25**或**MC25**。
 2. 聯軸器內徑由馬達出力軸徑來看為**10**（φ10）、由被動軸徑來看為**8**（φ8）。
 3. 聯軸器品名中，內徑是由小排到大，因此聯軸器品名為**MCV250810**或**MC250810S**（固定螺絲型）/**MC250810C2**（夾鉗型）。
- 內徑φ6.35時的數字為**06A**。例如，聯軸器型**MCV25**、馬達出力軸徑**10**（φ10）、被動軸徑**06A**（φ6.35）時，聯軸器品名為**MCV2506A10**。

● TS減速機型、PS減速機型、諧和式減速機型、FC減速機型

參考範例說明由組合品名與被動軸徑選用聯軸器的步驟。

例) 組合品名：**RKS545AC-PS10-1** 被動軸徑：φ12

1. 由聯軸器選用表可知**RKS545AC-PS10-1**適用的聯軸器型為**MCS30**。
 2. 聯軸器內徑由馬達出力軸徑來看為**10**（φ10）、由被動軸徑來看為**12**（φ12）。
 3. 聯軸器品名內徑是由小排到大，所以聯軸器品名為**MCS301012**。
- 內徑φ6.35時的數字為**F04**。例如，聯軸器型**MCS30**、馬達出力軸徑**06**（φ6）、被動軸徑**F04**（φ6.35）時，聯軸器品名為**MCS3006F04**。

MCV聯軸器



種類與售價

品名	建議售價 (未稅)
MCV15 □	1,460 元
MCV19 □	1,400 元
MCV25 □	1,540 元
MCV30 □	1,620 元

● 品名中的□為表示聯軸器內徑的數字。

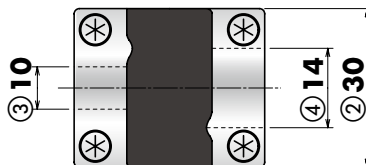
品名看法

MCV 30 10 14

① ② ③ ④

①	MCV聯軸器
②	聯軸器的外徑
③	內徑d1 (小內徑側) (06A表示φ6.35 mm)
④	內徑d2 (大內徑部分) (06A表示φ6.35 mm)

● 內徑d1中填入馬達出力軸徑或被動軸徑中較小的軸徑。
內徑d2中填入馬達出力軸徑或被動軸徑中較大的軸徑。



聯軸器選用表

- 聯軸器是依以下內容為標準選用。
 - 馬達的輸出轉矩應在聯軸器的常用轉矩內。
 - 馬達出力軸徑。

類型	安裝尺寸	品名	聯軸器型	馬達出力軸徑 mm		被動軸徑 mm									
						04 φ4	05 φ5	06 φ6	06A φ6.35	08 φ8	10 φ10	12 φ12	14 φ14	15 φ15	
標準型	42 mm	RKS543 RKS544 RKS545	MCV15	06	φ6	●	●	●							
	60 mm	RKS564 RKS566 RKS569	MCV25	10	φ10			●	●	●	●				
	85 mm	RKS596 RKS599 RKS5913	MCV30	14	φ14					●	●	●	●	●	

● 品名處記載可供識別的文字。

詳細資訊請確認網頁，或洽客戶諮詢中心0800-060708。

<http://www.orientalmotor.com.tw>

MC聯軸器



固定螺絲型



夾鉗型

種類與售價

● 固定螺絲型

7天

品名	建議售價 (未稅)
MC16□S	1,080 元
MC25□S	1,420 元
MC32□S	1,640 元
MC40□S	2,600 元

● 夾鉗型

7天

品名	建議售價 (未稅)
MC16□C2	1,380 元
MC25□C2	1,680 元
MC32□C2	1,840 元
MC40□C2	3,040 元

● 品名中的□為表示聯軸器內徑的數字。

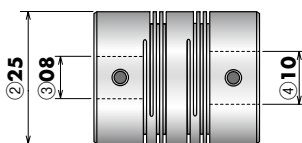
品名看法

MC 25 08 10 S

① ② ③ ④ ⑤

①	MC聯軸器
②	聯軸器的外徑
③	內徑d1 (小內徑側) (06A表示φ6.35 mm)
④	內徑d2 (大內徑部分) (06A表示φ6.35 mm)
⑤	連結方式 S : 固定螺絲型 C2 : 夾鉗型

- 內徑d1中填入馬達出力軸徑或被動軸徑中較小的軸徑。
- 內徑d2中填入馬達出力軸徑或被動軸徑中較大的軸徑。



聯軸器選用表

- 聯軸器是依以下內容為標準選用。
 - 馬達的輸出轉矩應在聯軸器的常用轉矩內。
 - 馬達出力軸徑。

類型	安裝尺寸	品名	聯軸器型	馬達 出力軸徑 mm		被動軸徑 mm									
						04	05	06	06A	08	10	12	14	16	
						φ4	φ5	φ6	φ6.35	φ8	φ10	φ12	φ14	φ16	
標準型	42 mm	RKS543 RKS544 RKS545	MC16	06	φ6	○	◎	○		○					
	60 mm	RKS564 RKS566 RKS569	MC25	10	φ10			◎	◎	◎	◎	○			
	85 mm	RKS596	MC32	14	φ14						◎	◎	◎	○	
		RKS599 RKS5913	MC40	14	φ14						◎	◎	◎	◎	

- 品名處記載可供識別的文字。
- ◎ 固定螺絲型、夾鉗式型共用
- 僅適用固定螺絲型

詳細資訊請確認網頁，或洽客戶諮詢中心0800-060708。

<http://www.orientalmotor.com.tw>

客戶諮詢中心 / 0800-060708

MCS聯軸器



種類與售價

品名	建議售價 (未稅)
MCS20□	1,520 元
MCS30□	2,140 元
MCS40□	3,160 元
MCS55□	4,060 元
MCS65□	6,140 元

●品名中的□為表示聯軸器內徑的數字。

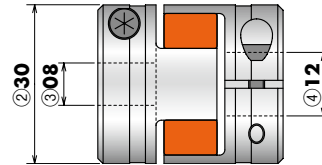
品名看法

MCS 30 08 12

① ② ③ ④

①	MCS聯軸器
②	聯軸器的外徑
③	內徑d1 (小內徑側) (F04表示φ6.35 mm)
④	內徑d2 (大內徑部分) (F04表示φ6.35 mm)

●內徑d1中填入馬達出力軸徑或被動軸徑中較小的軸徑。
內徑d2中填入馬達出力軸徑或被動軸徑中較大的軸徑。



聯軸器選用表

- 聯軸器是依以下內容為標準選用。
 - 馬達的輸出轉矩應在聯軸器的常用轉矩內。
 - 馬達出力軸徑。
- 使用平行鍵時，請選用平行鍵上的聯軸器。

類型	安裝尺寸	品名	減速比	聯軸器型	馬達出力軸徑 mm	被動軸徑 mm																			
						05	06	F04	08	10	12	14	15	16	18	20	22	24	25						
						φ5	φ6	φ6.35	φ8	φ10	φ12	φ14	φ15	φ16	φ18	φ20	φ22	φ24	φ25						
TS減速機型	42 mm	RKS543	3.6、7.2、10、20、30	MCS20	06	φ6	●	●	●	●	●														
	60 mm	RKS564	3.6、7.2、10、20、30	MCS30	10	φ10		●	●	●	●	●	●	●											
	90 mm	RKS596	3.6、7.2、10、20、30	MCS55	18	φ18					●	●	●	●	●	●	●	●	●	●	●	●	●	●	
PS減速機型	42 mm	RKS545	5	MCS20	10	φ10	●	●	●	●	●														
		RKS543	7.2、10	MCS30	10	φ10		●	●	●	●	●	●	●											
	60 mm	RKS566	5、7.2	MCS40	12	φ12				●	●	●	●	●	●	●	●	●	●	●	●	●	●	●	●
		RKS564	10	MCS55	12	φ12					●	●	●	●	●	●	●	●	●	●	●	●	●	●	●
	90 mm	RKS599	5	MCS55	18	φ18					●	●	●	●	●	●	●	●	●	●	●	●	●	●	●
		RKS596	7.2、10	MCS65	18	φ18									●	●	●	●	●	●	●	●	●	●	●
諧和式減速機型	42 mm	RKS543	50、100	MCS40	10	φ10				●	●	●	●	●	●	●	●	●	●	●	●	●	●	●	
	60 mm	RKS564		MCS55	15	φ15						●	●	●	●	●	●	●	●	●	●	●	●	●	●
FC減速機型	42 mm	RKS545	7.2、10、20、30	MCS20	10	φ10	●	●	●	●	●														
	60 mm	RKS566		MCS40	15	φ15				●	●	●													

●品名處記載可供識別的文字。
●品名中的□為表示減速比的數字。

詳細資訊請確認網頁，或洽客戶諮詢中心0800-060708。

<http://www.orientalmotor.com.tw>

馬達安裝腳座

安裝步進馬達、減速機型步進馬達時，可便利固定的安裝腳座。



種類與售價

標準型用

材質：鋁合金

7天

品名	建議售價（未稅）	馬達安裝尺寸	適用產品
PAFOP	390元	42 mm	RKS543
PALOP			RKS544
RKS545			
PAL2P-5	440元	60 mm	RKS564
RKS566			
RKS569	85 mm	RKS596	
RKS599			
RKS5913			

- 安裝腳座的固定部為長孔規格，這是為了在組裝馬達後，方便進行皮帶張力調整等而設計的。
- 可利用步進馬達的內緣進行咬合安裝。（PALOP除外）

TS減速機型用

材質：鋁合金

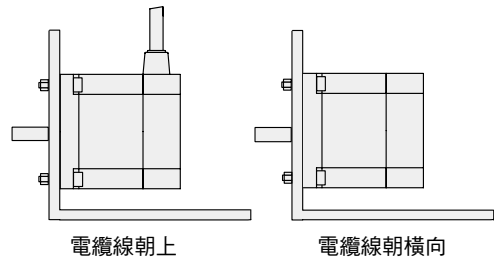
6天

品名	建議售價（未稅）	馬達安裝尺寸	適用產品
SOLOB	710元	42 mm	RKS543
SOL2M4	850元	60 mm	RKS564
SOL5M8	1,060元	90 mm	RKS596

馬達的安裝方向

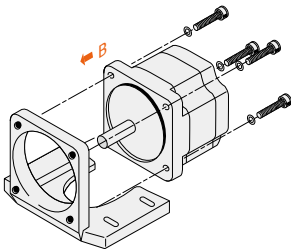
電纜線相對於馬達為垂直出線，因此馬達安裝時請將電纜線朝上或橫向安裝。

- PLA60G、PLA90G、PLA60H、PLA90H將電纜線朝下安裝。



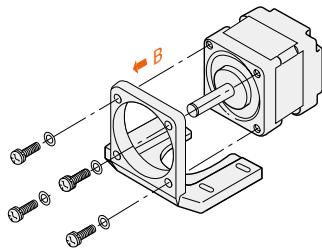
馬達的安裝方法

1 PAL2P-5、PAL4P-5 SOL2M4、SOL5M8



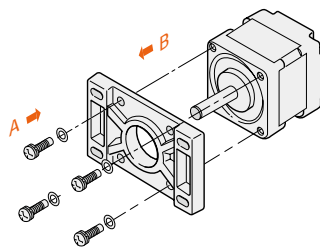
- ① 利用螺絲，將馬達安裝至安裝腳座。
- ② 馬達請由B方向進行安裝。

2 PALOP、SOLOB



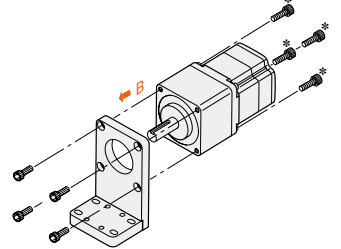
- ① 利用螺絲，將馬達安裝至安裝腳座。
- ② 馬達請由B方向進行安裝。

3 PAFOP



- ① 利用螺絲，將馬達安裝至安裝腳座。
- ② 可以A或B的方向安裝於裝置上。

4 PLA60G、PLA90G PLA60H、PLA90H



- ① 利用螺絲，將馬達安裝至安裝腳座。
 - ② 馬達請由B方向進行安裝。
- * PLA90H的馬達安裝孔已實施孔加工。螺絲請由B方向進行安裝。

PS減速機型用

材質：SS400

表面處理：無電解鍍銀

8天

品名	建議售價（未稅）	馬達安裝尺寸	適用產品
PLA60G	4,200元	60 mm	RKS564 RKS566
PLA90G	5,000元	90 mm	RKS596 RKS599

- 安裝腳座的固定部為長孔規格，這是為了在組裝馬達後，方便進行皮帶張力調整等而設計的。
- 附送馬達安裝用螺絲。

諧和式減速機型用

材質：SS400

表面處理：無電解鍍銀

8天

品名	建議售價（未稅）	馬達安裝尺寸	適用產品
PLA60H	4,200元	60 mm	RKS564
PLA90H	5,000元	90 mm	RKS596

- 安裝腳座的固定部為長孔規格，這是為了在組裝馬達後，方便進行皮帶張力調整等而設計的。
- 附送馬達安裝用螺絲。

亦提供上述以外形狀的安裝腳座。

詳細內容請洽本公司或客戶諮詢中心，或至東方馬達網站下載。

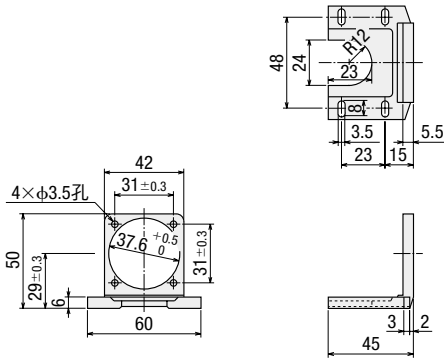
<http://www.orientalmotor.com.tw/>

外形圖 (單位mm)

PALOP

重量：35 g

CAD B139

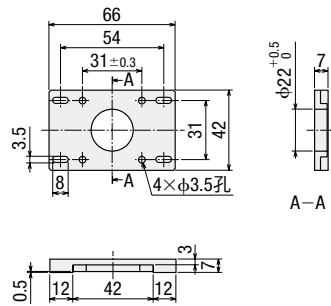


● 安裝用螺絲：M3 長度10 mm
附4根

PAFOP

重量：30 g

CAD B140

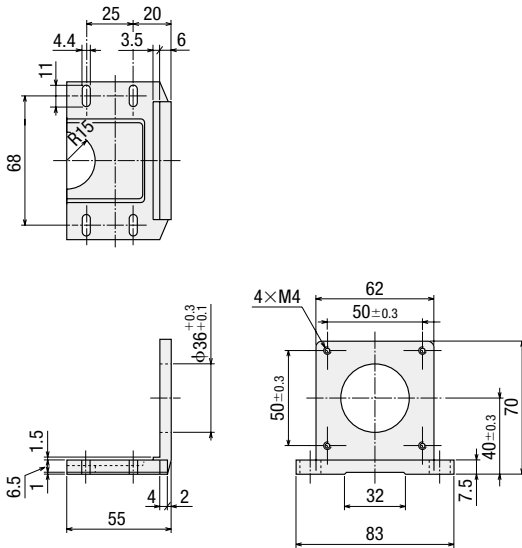


● 安裝用螺絲：M3 長度7 mm
附4根

PAL2P-5

重量：110 g

CAD B143

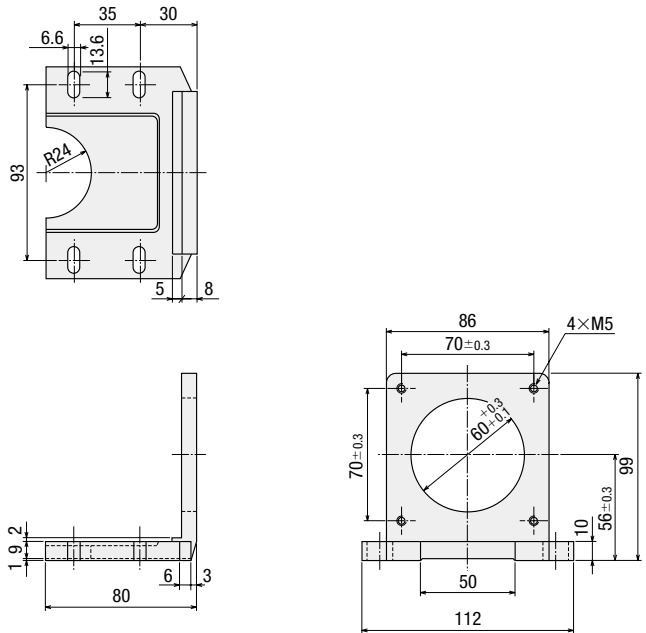


● 安裝用螺絲：M4 長度12 mm
附4根

PAL4P-5

重量：250 g

CAD B145

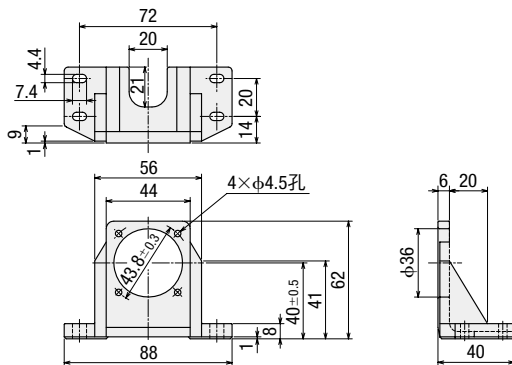


● 安裝用螺絲：M5 長度16 mm
附4根

SOLOB

重量：85 g

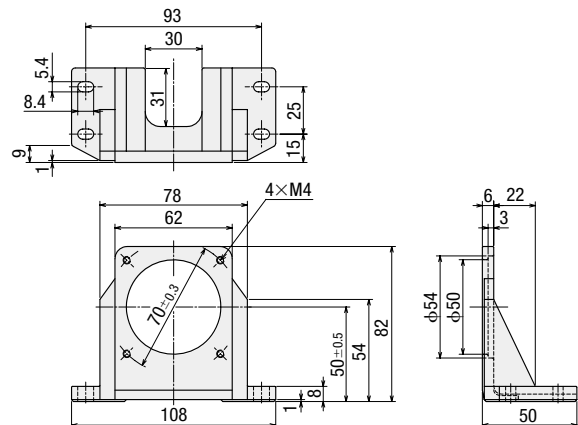
CAD B267



SOL2M4

重量：135 g

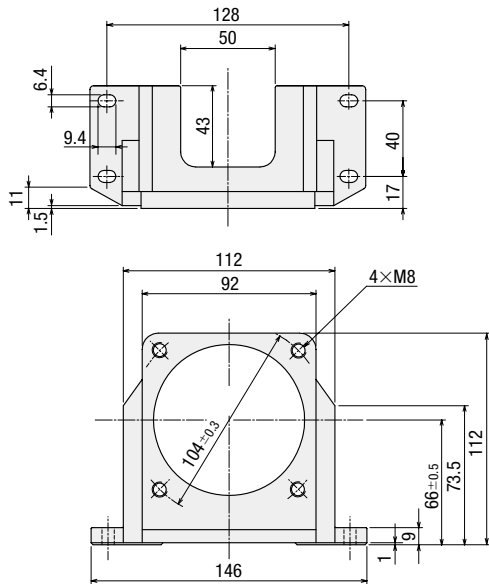
CAD A321



SOL5M8

重量：270 g

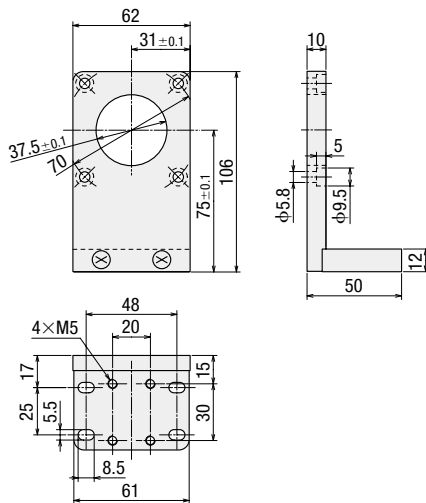
CAD A239



PLA60G

重量：0.7 kg

CAD B634

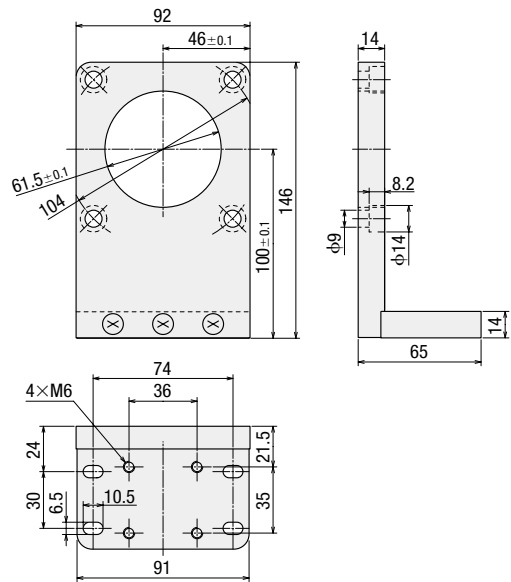


●安裝用螺絲：M5 長度15 mm
附4根

PLA90G

重量：1.6 kg

CAD B637




●安裝用螺絲：M8 長度20 mm
附4根

DIN導軌安裝腳座

請在將驅動器安裝於DIN導軌時使用。

售價

材質：SPCC 表面處理：三價鉻  8天

品名	建議售價 (未稅)
MADP02	600元



●DIN導軌請安裝在熱傳導效果好、平滑的金屬板（相當於 200×200×2 mm）上。
此外，驅動器的環境溫度請設在 0~+40°C。

資料設定軟體用通訊電纜線

與已安裝資料設定軟體的電腦連接時所需的通訊電纜線。

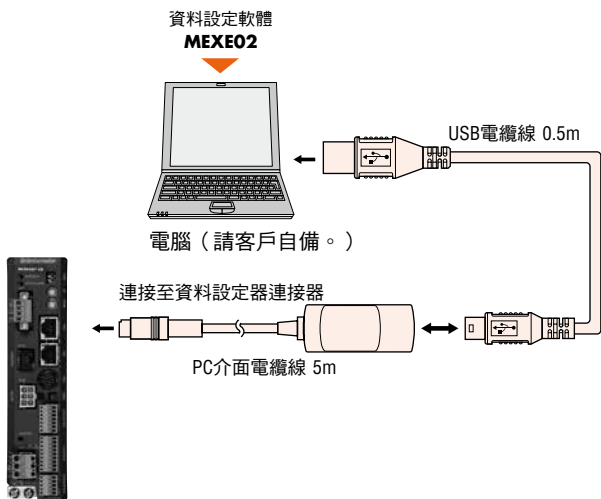
售價

3天

品名	適用	建議售價 (未稅)
CC05IF-USB	內藏定位功能型	4,000元



連接電腦與驅動器



注意事項

●與電腦連接時必須安裝專用的設備驅動程式。

資料設定軟體 MEXE02

資料設定軟體可至本公司網站下載。

詳情請至本公司網站確認，或洽本公司或客戶諮詢中心0800-060708。

<http://www.orientalmotor.com.tw/>

動作環境

作業系統 (OS)

下列OS對應於32位元 (x86) 版與64位元 (x64) 版。

- Microsoft Windows XP Service Pack 3*
- Microsoft Windows Vista Service Pack 2
- Microsoft Windows 7 Service Pack 1
- Microsoft Windows 8
- Microsoft Windows 8.1

*64位元 (x64) 版時，以Service Pack 2動作。

電腦

建議採用CPU*1	Intel Core 處理器 2 GHz以上 (對應OS)
顯示器	XGA (1024×768) 以上的高解析度影像轉接器及螢幕
建議記憶體*1	32位元 (x86) 版: 1 GB以上 64位元 (x64) 版: 2 GB以上
硬碟*2	60 MB以上的可用容量
USB埠	USB1.1 1埠

*1 必須符合OS的動作條件。

*2 MEXE02必須要有Microsoft .NET Framework 4 Client Profile。未安裝時，會自動安裝，64位元 (x64) 版OS，需要1.5 GB的可用容量；32位元 (x86) 版OS，則需要600 MB的可用容量。

- Windows、Windows Vista是美國Microsoft Corporation在美國及其他國家的註冊商標。
- Intel、Core是美國Intel Corporation在美國及其他國家的註冊商標。
- 動作環境的最新資訊請參考本公司網站內容。

注意事項

- 所需的記憶體及硬碟容量，可能因系統環境不同而有差異。
- 使用CD-ROM安裝時，必須要有支援CD-ROM的碟機。

資料設定器

可設定驅動器內部參數、進行資料的設定或變更等。另外，也可使用在轉速、I/O監視、或示教等上。

售價

7天

品名	適用	建議售價 (未稅)
OPX-2A	內藏定位功能型	4,440元

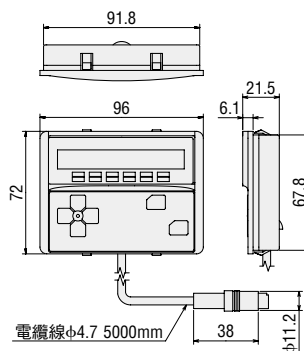


(放大時)

外形圖 (單位 mm)

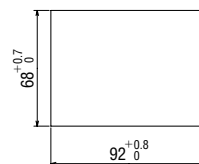
資料設定器

重量: 0.25 kg CAD B453



資料設定器安裝孔尺寸圖

(安裝板厚1~3 mm)



驅動器電纜線

輸出入信號用通用電纜線

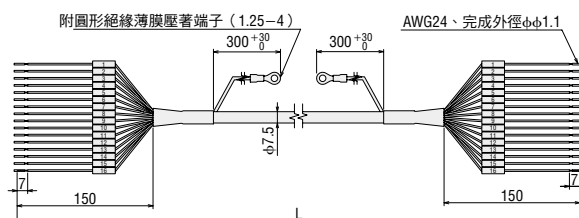
便於連接驅動器與上位控制器的通用多芯電纜線。

種類與售價

 8天

品名	長度 L (m)	建議售價 (未稅)
CC16D005B-1	0.5	670元
CC16D010B-1	1.0	770元
CC16D015B-1	1.5	870元
CC16D020B-1	2.0	960元

外形圖 (單位mm)



RS-485通訊用電纜線

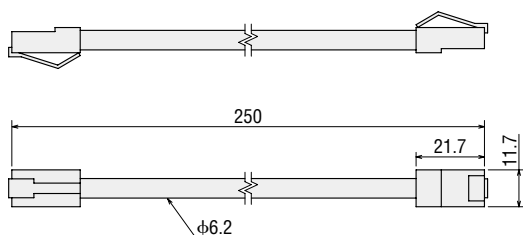
多軸運轉時，連接驅動器間的電纜線。
此外，亦可連接網路轉換器與驅動器。

售價

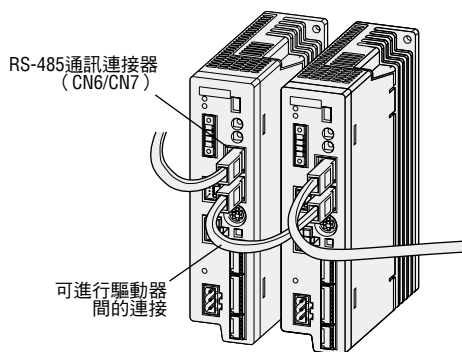
 8天

品名	長度 m	適用	建議售價 (未稅)
CC002-R54	0.25	內藏定位功能型	710元

外形圖 (單位mm)



● 連接例



網路轉換器

網路轉換器為將上位網路通訊協定轉換成本公司特有RS-485網路通訊協定的變換器。使用網路轉換器，可在上位通訊環境下，控制本公司的RS-485對應產品。

種類與售價

 7天

網路種類	品名	建議售價 (未稅)
對應CC-Link Ver.1.1	NETC01-CC	8,800元
對應CC-Link Ver.2	NETC02-CC	6,670元
MECHATROLINK-II 對應	NETC01-M2	10,000元
MECHATROLINK-III 對應	NETC01-M3	11,200元
EtherCAT 對應	NETC01-ECT	11,200元



連接器一端子台轉換組合

使EMP系列的半螺距連接器可利用端子台連接。

- 附送信號名稱可一目了然的信號名稱顯示板
- 可進行DIN導軌安裝

售價

 8天

品名	PIN數	電纜線長度 m	建議售價 (未稅)
CC50T10E	50	1	6,350元

● 外形圖詳情請至網頁確認，或請洽本公司或客戶諮詢中心0800-060708。
<http://www.orientalmotor.com.tw/>



控制器

程式儲存型控制器

EMP400系列

■ 特徵

運用馬達專業原廠的技術，搭載充實的脈波產生功能、以及可設計一連串動作程式的程序功能及I/O控制功能。

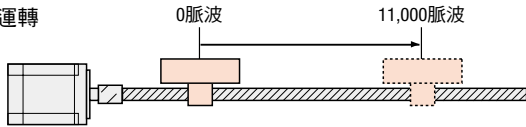
- 可輸入32組程序程式
- 可實現多種運轉模式
- 示教功能

使用選購配件的資料設定器OP300，即可利用示教型調整移動量或監視現在位置。

- 不需要專用軟體

■ 範例程式

定位運轉



■ 種類與售價

7天

品名	軸數	連接器	建議售價 (未稅)
EMP401-1	單軸	—	13,060元
EMP401-2		附送	13,760元
EMP402-1	雙軸	—	16,240元
EMP402-2		附送	17,290元

- 資料設定器 OP300 建議售價 (未稅) 7,060元

- (1) VS1_500 ; 啟動速度 500 Hz
- (2) V1_1000 ; 轉速 1,000 Hz
- (3) T1_30.0 ; 加減速斜率 30.0 ms/kHz
- (4) D1_+11000 ; 移動量 朝CW方向移動11,000脈波
- (5) INC1 ; 執行相對定位運轉

▲ 安全注意事項

- 使用時，請詳讀使用說明書後正確使用。
- 本目錄所刊載的產品為產業用及機器組裝用。請勿用於其他用途。

- 本目錄上相關產品之價格和交期僅供參考，價格均為建議售價 (台幣)，產品從成立買賣契約到交貨所需之工作天數，工作天不含例假日，且視訂購數量及庫存、天氣或交通等不可抗力因素可能有所變動。實際售價和交期請以各營業據點、網頁公開資訊為準，本公司保留隨時更動本目錄內容之權利，恕不另行通知。
- 本目錄中刊載產品的產品製造事業所，已取得品質管理系統ISO9001及環境管理系統ISO14001認證。
- 本目錄所刊載產品的性能及規格，可能因改良而未經預告即進行變更，敬請見諒。
- 如需進一步了解產品詳情，請洽本公司或客戶諮詢中心0800-060708。
- 本目錄所刊載的公司名稱及商品名稱分別為各公司的商標或註冊商標。
- **Orientalmotor** 為台灣東方馬達股份有限公司的註冊商標。

台灣東方馬達股份有限公司

報價 · 訂購 · 技術諮詢

客戶諮詢中心

TEL : 0800-060708

報價 · 訂購 · CAD 下載

東方馬達官網

www.orientalmotor.com.tw

訂購可享 1台起免運費、最短隔天到貨

台北營業所

TEL : (02)8228-0738 FAX : (02)8228-0739

桃園營業所

TEL : (03)425-5988 FAX : (03)425-4288

新竹營業所

TEL : (03)658-5670 FAX : (03)658-5671

台中營業所

TEL : (04)2471-4600 FAX : (04)2471-4601

高雄營業所

TEL : (07)550-6015 FAX : (07)550-6016